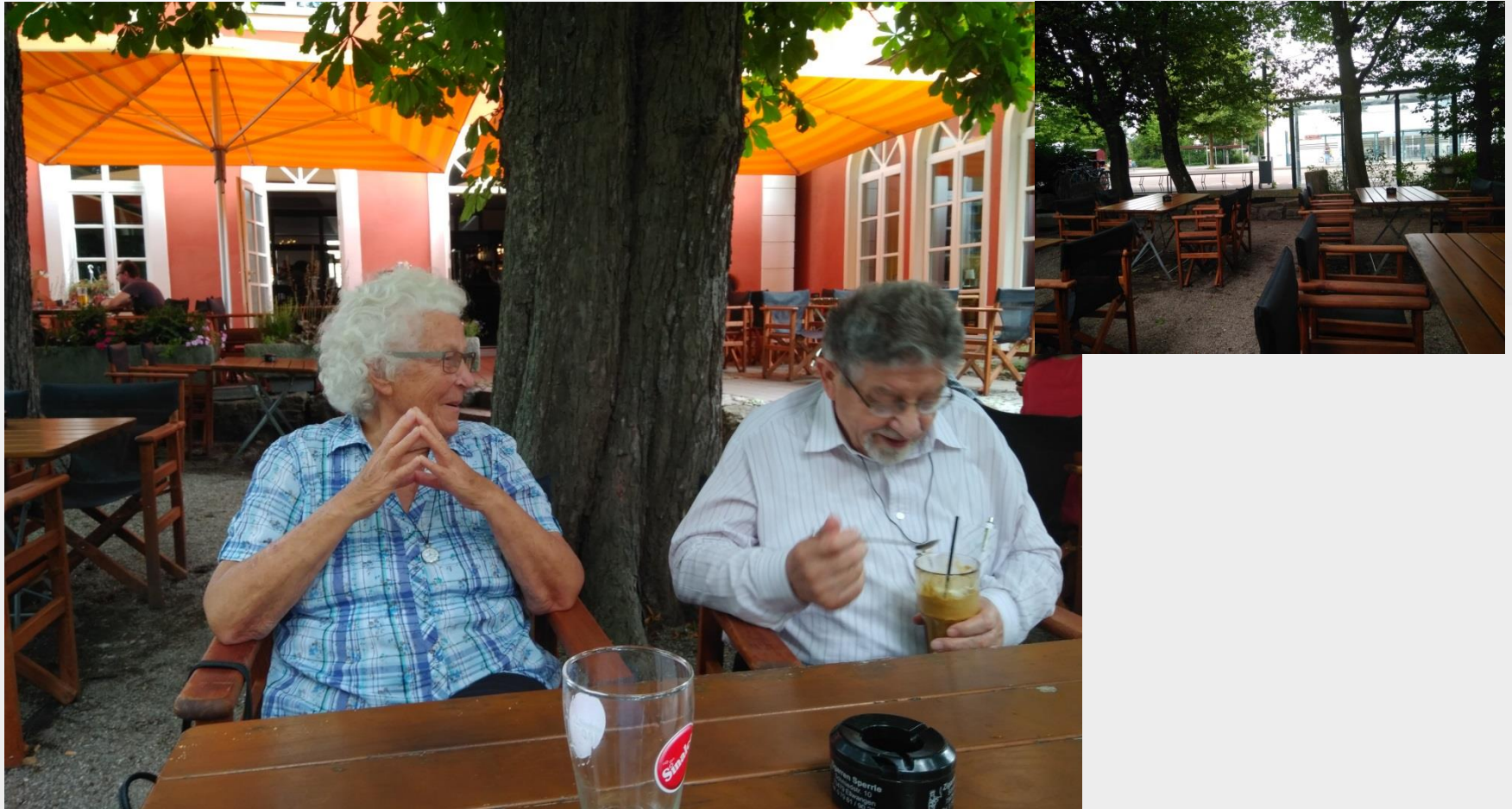


Besuch im Josefinum 2017

Zuerst mal ein Besuch im ehemaligen FROSCH



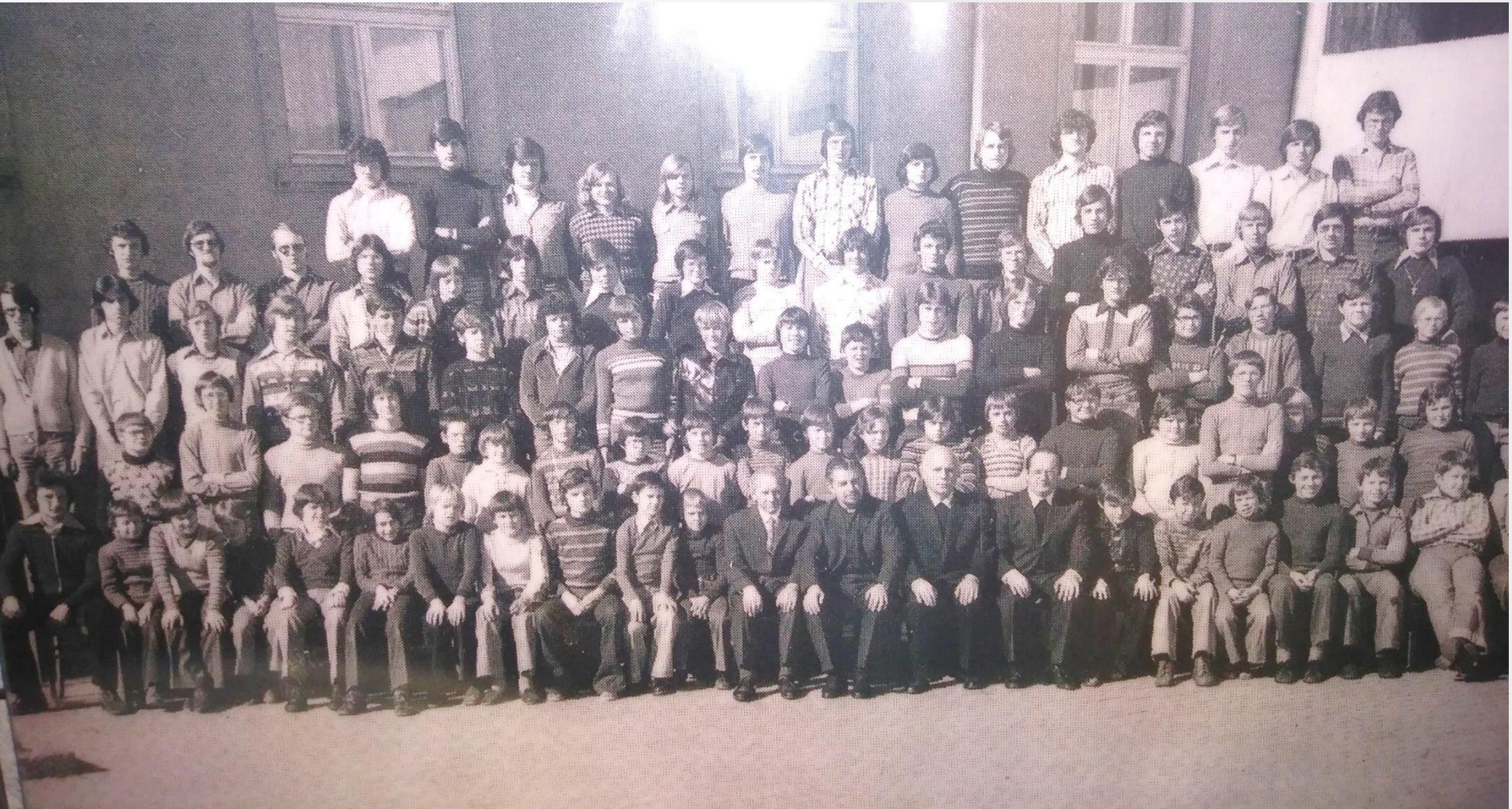
Josefinum



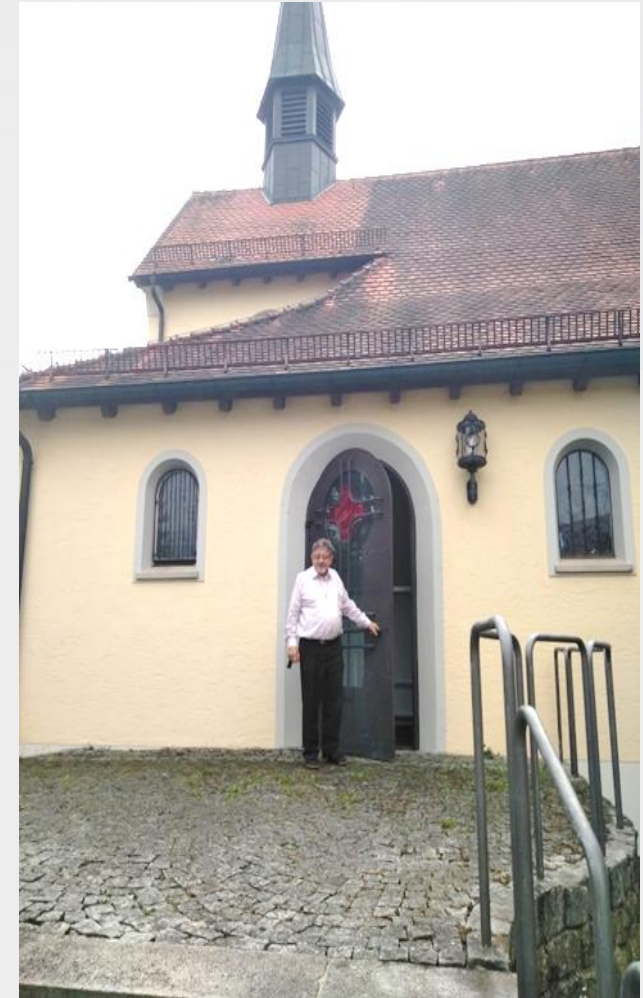
Eingangsbereich Semi



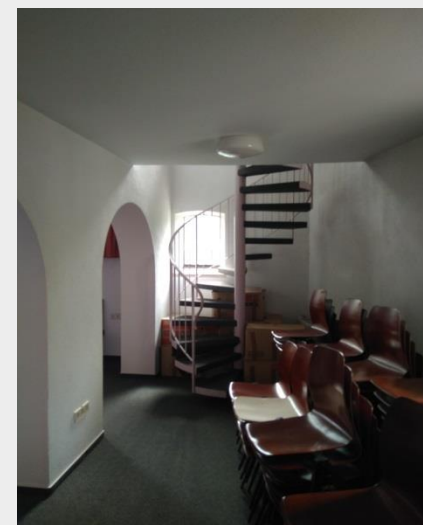
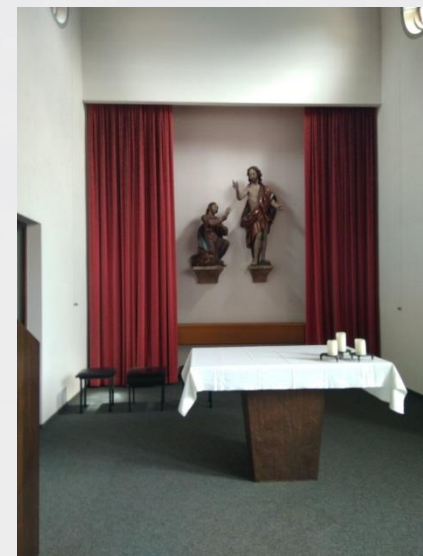
Seminaristen Fröhsommer 1977



Irgendwie sieht alles anders aus!



Unsere Semikapelle



Einst Bruder Peter's Reich



Wir sind im Schlafsaal der 5.Klasse; jetzt mit Durchgang zur Sporthalle



Studiersaal 5/6 Klasse



Zugang zur Kapelle im EG



Musikzimmer im EG bei Kapelle (Werk d. Erlösers)



Treppenaufgang EG



Hinter dieser Tür standen mal die TT-Platten
und der Kicker



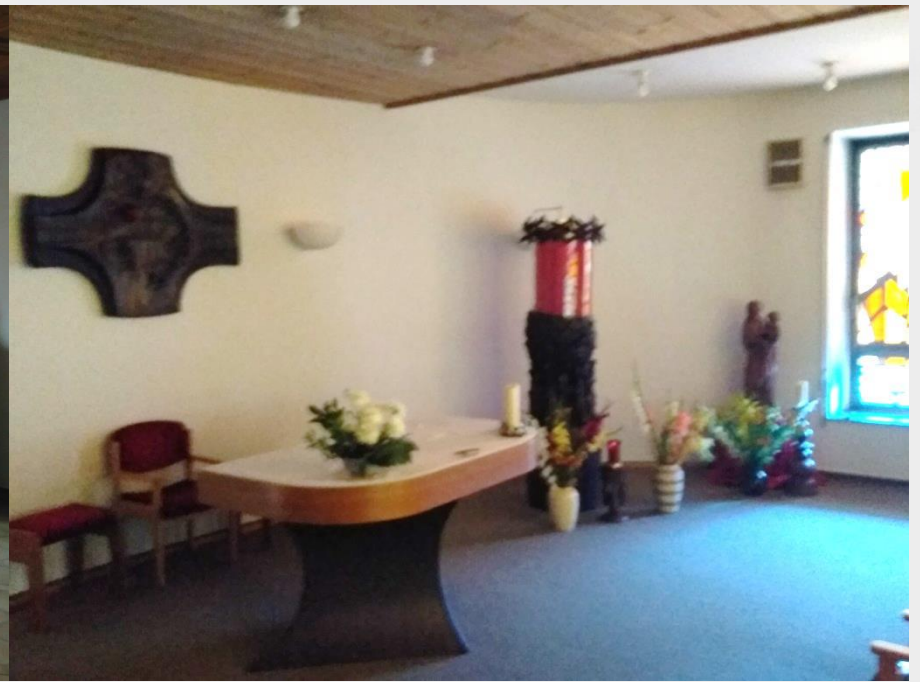
Wir sind jetzt im 1. Geschoss



Zugang zu Studiersaal Kl.7/8 und Schlafsaal Kl.6



Oberer Speisesaal ist jetzt Kapelle und Esszimmer



Blick auf den Semihof vom früheren Speisesaal



Das ehrwürdige Padreszimmer



Blick in früheren Schlafsaal Klasse 7/8 & frühere Bücherei



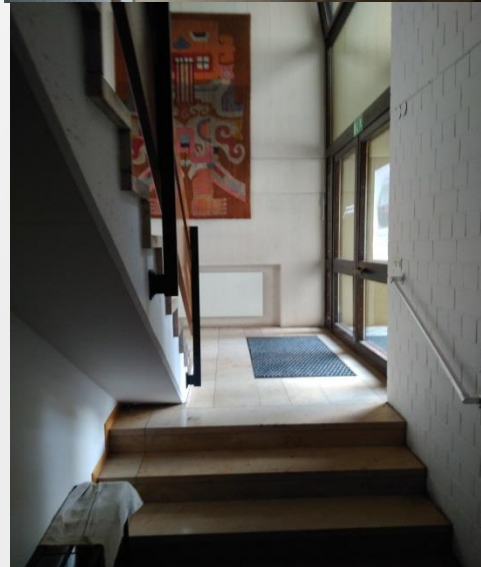
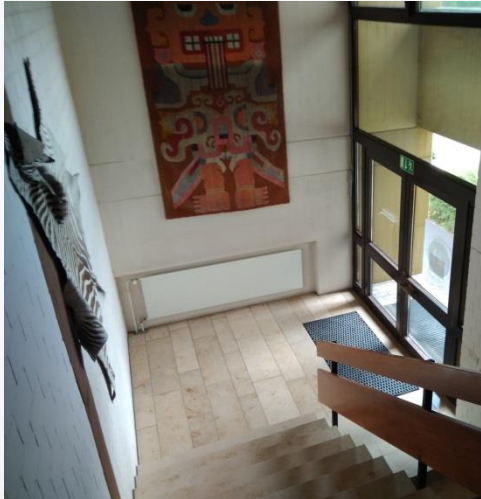
Blick vom OG auf St. Anna & OG Semi



Im OG



Unsere Turnhalle



Hier rockte einst Dr. of Activity



Semigarten



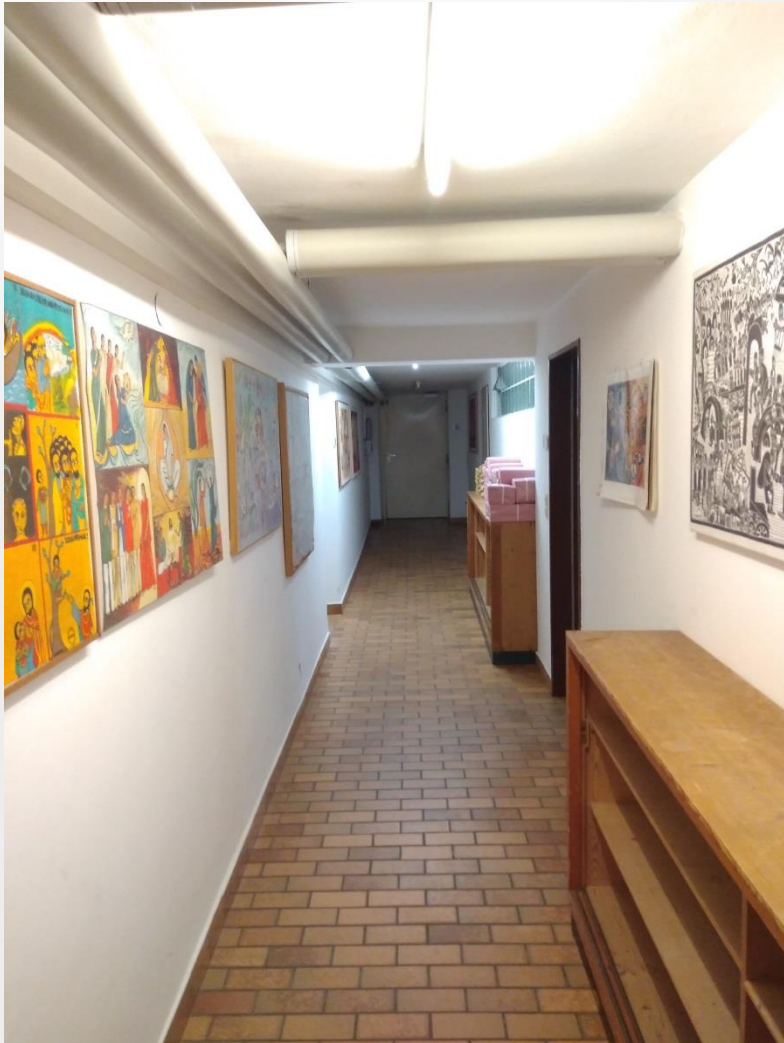
Semigarten



Schuhraum mit Durchbruch zum Bastelraum



Durchgang zum Fernsehzimmer/Speisesaal EG



Frühere Küche



Blick vom Schießwäsen



Blick auf Schießwäsen und „Eisfläche“



Neue Jagstbrücke, Jagst und Wehr



Peutinger Gymnasium



Josefinum

